

FOTÓDOKUMENTÁCIÓ

Projektazonosító:	DAOP-4.1.3/A-11-2012-0019
Kedvezményezett:	Magyarországi Evangélikus Egyház, 1085 Budapest, Üllői út 24.
Pályázat címe:	Fogyatékosok nappali szolgáltatásának kialakítása és Támogató Szolgálat elhelyezése a Békéscsabai Evangélikus Szeretetszolgálatnál
Megvalósítás helye:	5600 Békéscsaba, Berényi út 125.
Az EU és a Magyar Állam által nyújtott támogatás összege:	49 796 322 Ft
Kivitelezés időpontja:	2013. május 31. – 2013. november 27.

A Magyarországi Evangélikus Egyház, mint fenntartó a Dél-Alföldi Regionális Operatív Program keretében 49 796 322,- Ft támogatást nyert ahhoz, hogy bővítse a Békéscsabai Evangélikus Szeretetszolgálat épületét és szolgáltatásainak körét. A DAOP-4.1.3/A-11-2012-0019-es azonosító számú projekt teljes költségvetése 68 309 323,- Ft.

A Békéscsabán, a Berényi út 125. szám alatti ingatlanon található Evangélikus Szeretetszolgálat Idősek Otthona egy új, 206 m² hasznos alapterületű épületrésszel bővült ki. Itt kap helyet a Fogyatékosok Nappali Ellátásához szükséges nappali és foglalkoztató szoba, pihenőszoba, étkező, iroda, orvosi szoba, a kapcsolódó akadálymentesített vizes blokkok, valamint a Támogató Szolgálat részére egy iroda.

Az új szolgáltatás a használatbavételi valamint a működési engedély megszerzését követően várhatóan 2014. nyár elejétől vehető igénybe.

A fogyatékosok nappali ellátásának szükségességét felmérés igazolja. A gondozási egységek a hatályos jogszabály szerint kerülnek kialakításra az ellátást igénybe vevők életkori és fejlettségi szintjét figyelembe véve. Az új épület névleges kapacitása 20 fő.

A már most is üzemelő Támogató Szolgálat az új épületből fogja irányítani a fogyatékos személyek lakó-környezetükben történő ellátását. A Szolgálat az ellátott személyek számára elsősorban a lakáson kívüli közszolgáltatások eléréséhez járul hozzá, valamint oly módon nyújt lakáson belüli segítséget, hogy a gondozott megőrizhesse életviteli önállóságát.

A beruházásról, valamint a Békéscsabai Evangélikus Szeretetszolgálat meglévő és új szolgáltatásairól a szeretetszolgálat munkatársai készséggel adnak felvilágosítást.

Tartalom

1. KIVITELEZÉS MEGKEZDÉSE ELŐTTI ÁLLAPOT	4
2. KIVITELEZÉS – 2013. JÚLIUS 17-I ÁLLAPOT	17
3. KIVITELEZÉS – 2013. AUGUSZTUS 16-I ÁLLAPOT.....	21
4. KIVITELEZÉS – 2013. AUGUSZTUS 27-I ÁLLAPOT.....	26
5. KIVITELEZÉS – 2013. OKTÓBER 29-I ÁLLAPOT.....	30
6. MŰSZAKI ÁTADÁS-ÁTVÉTEL – 2013. NOVEMBER 27.	34

Fényképek jegyzéke

1. ábra A telek bejárata, előkertje a Berényi út felől.....	4
2. ábra A Szeretetotthon főbejárata	4
3. ábra Helyszíni bejárás_2013.05.31.	5
4. ábra Kutatóárok a vízvezetékhez.....	6
5. ábra Bővítendő épületszárny	6
6. ábra A bővítendő épületszárnyban a Szeretetotthon lakói kaptak elhelyezést.....	7
7. ábra Lakóegységek a bővítendő épületszárnyban_01	7
8. ábra Lakóegységek a bővítendő épületszárnyban_02	8
9. ábra Az új épületrészhez vezető, kialakítandó új járda helye.....	8
10. ábra A bővítendő épület sarka - csatlakozási pont	9
11. ábra A bővítendő épület végfala - csatlakozási pont_01	9
12. ábra Csatlakozási pont_02.....	10
13. ábra Csatlakozási pont_03.....	10
14. ábra A bővítendő épület végfala - csatlakozási pont_04.....	10
15. ábra Csatlakozó nyaktag helye a sarki ablak helyén_01	11
16. ábra Csatlakozó nyaktag helye a sarki ablak helyén_02	11
17. ábra A bővítmény helye_01	12
18. ábra A bővítmény helye_02	12
19. ábra A parkoló helye_01	13
20. ábra A parkoló helye_02	13
21. ábra Meglévő, bővítendő épületszárny folyosó.....	14
22. ábra "C" tábla elhelyezés a főépület bejáratánál	15
23. ábra "C" tábla elhelyezése a főbejáratnál	16
24. ábra "C" tábla: DAOP-4.1.3/A-11-2012-0019	16
25. ábra Parkoló előzetes kialakítása: felvonulási terület	17
26. ábra Felvonulási építmény	17
27. ábra Falazat készítése	18
28. ábra Vasbetonhoz használt vasalatok	18
29. ábra Jövőbeli akadálymentes bejárat.....	19
30. ábra Tartószerkezet összeállítása a földem előkészítéséhez.....	19
31. ábra Tartófalak és nyílások kialakítása	20
32. ábra A földémszerkezet előkészítése.....	20
33. ábra Tetőhéjzat készítése	21

DAOP-4.1.3/A-11-2012-0019

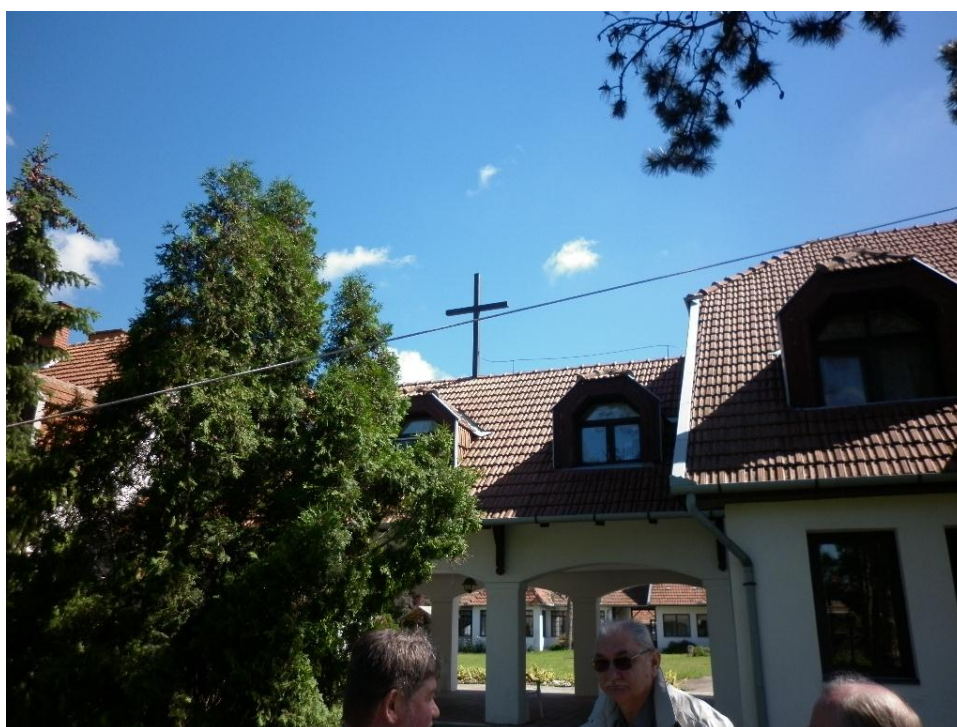
Fogyatékosok nappali szolgáltatásának kialakítása és támogató szolgálat elhelyezése a Békéscsabai Evangélikus Szeretetszolgálatnál

34. ábra Tetőhéjazat szigetelése	21
35. ábra Állványozás a jövőbeli AKM bejáratnál	22
36. ábra Fő közlekedési út, folyosó	23
37. ábra Födémrendszer I.	24
38. ábra Födémrendszer II.	24
39. ábra Héjazat szigetelése és állványozás	25
40. ábra Munkaterület	26
41. ábra Külső felületképzés előkészítése	26
42. ábra Tervezett főbejárat.....	27
43. ábra Hátsó falazat, az ebédlő ablakaival	27
44. ábra Villanyvezetékek falba süllyesztése I.....	28
45. ábra Villanyvezetékek falba süllyesztése II.	28
46. ábra A munkaterület és az üzemelő Szeretetszolgálat elválasztása	29
47. ábra Műszaki bejárás	30
48. ábra Járdák előkészítése	30
49. ábra Közlekedő folyosó, burkolás előtt.....	31
50. ábra Térburkolás előtt.....	31
51. ábra az épület frontja, terasszal	32
52. ábra Főbejárat és hátsó homlokzat	32
53. ábra Vizes blokkok burkolása, előkészítése	33
54. ábra Műszaki átadás-átvétel	34
55. ábra Vizesblokkok szerelvényezve	34
56. ábra Folyosó vezetősávval	35
57. ábra Akadálymentes parkolóhely	36
58. ábra Épület megközelítése a parkolóból.....	36
59. ábra Közúti csatlakozás	37
60. ábra Kerékpártároló és főbejárat	37
61. ábra Tábla Braille feliratozással kiegészítve	38
62. ábra Helyiségek feliratozása.....	38
63. ábra Felirat + piktogram	39
64. ábra Tapintható alaprajz	39
65. ábra Kontrasztos színválasztás és vezetősávok	40
66. ábra Villamossági kapcsolószekrény	41
67. ábra Akadálymentes bejárat	42
68. ábra Vezetősáv a járdán.....	42
69. ábra "D" tábla a főbejáratnál	43
70. ábra "D" tábla	43

1. KIVITELEZÉS MEGKEZDÉSE ELŐTTI ÁLLAPOT



1. ábra A telek bejárata, előkertje a Berényi út felől



2. ábra A Szeretetotthon főbejárata

DAOP-4.1.3/A-11-2012-0019

Fogyatékosok nappali szolgáltatásának kialakítása és támogató szolgálat elhelyezése a Békéscsabai Evangélikus Szeretetszolgálatnál

Nemzeti Fejlesztési Ügynökség
www.ujsechenyiterv.gov.hu
06 40 638 638



A projekt az Európai Unió támogatásával, az Európai Regionális Fejlesztési Alap társfinanszírozásával valósul meg.



3. ábra Helyszíni bejárás_2013.05.31.

DAOP-4.1.3/A-11-2012-0019

Fogyatékosok nappali szolgáltatásának kialakítása és támogató szolgálat elhelyezése a Békéscsabai Evangélikus Szeretetszolgálatnál

Nemzeti Fejlesztési Ügynökség
www.ujszechenyiterv.gov.hu
06 40 638 638



A projekt az Európai Unió támogatásával, az Európai Regionális Fejlesztési Alap társfinanszírozásával valósul meg.



4. ábra Kutatóárok a vízvezetékhez



5. ábra Bővítendő épületszárny

DAOP-4.1.3/A-11-2012-0019

Fogyatékosok nappali szolgáltatásának kialakítása és támogató szolgálat elhelyezése a Békéscsabai Evangélikus Szeretetszolgálatnál

Nemzeti Fejlesztési Ügynökség
www.ujsechenyiterv.gov.hu
06 40 638 638



A projekt az Európai Unió támogatásával, az Európai Regionális Fejlesztési Alap társfinanszírozásával valósul meg.



6. ábra A bővítendő épületszárnyban a Szeretetotthon lakói kaptak elhelyezést



7. ábra Lakóegységek a bővítendő épületszárnyban_01

DAOP-4.1.3/A-11-2012-0019

Fogyatékosok nappali szolgáltatásának kialakítása és támogató szolgálat elhelyezése a Békéscsabai Evangélikus Szeretetszolgálatnál

Nemzeti Fejlesztési Ügynökség
www.ujsechenyiterv.gov.hu
06 40 638 638



A projekt az Európai Unió támogatásával, az Európai Regionális Fejlesztési Alap társfinanszírozásával valósul meg.



8. ábra Lakóegységek a bővítendő épületrészben_02



9. ábra Az új épületrészhez vezető, kialakítandó új járda helye

DAOP-4.1.3/A-11-2012-0019

Fogyatékosok nappali szolgáltatásának kialakítása és támogató szolgálat elhelyezése a Békéscsabai Evangélikus Szeretetszolgálatnál

Nemzeti Fejlesztési Ügynökség
www.ujsechenyiterv.gov.hu
06 40 638 638



A projekt az Európai Unió támogatásával, az Európai Regionális Fejlesztési Alap társfinanszírozásával valósul meg.



10. ábra A bővítendő épület sarka - csatlakozási pont



11. ábra A bővítendő épület végfala - csatlakozási pont_01

DAOP-4.1.3/A-11-2012-0019

Fogyatékosok nappali szolgáltatásának kialakítása és támogató szolgálat elhelyezése a Békéscsabai Evangélikus Szeretetszolgálatnál

Nemzeti Fejlesztési Ügynökség
www.ujsechenyiterv.gov.hu
06 40 638 638



A projekt az Európai Unió támogatásával, az Európai Regionális Fejlesztési Alap társfinanszírozásával valósul meg.



12. ábra Csatlakozási pont_02



13. ábra Csatlakozási pont_03



14. ábra A bővítendő épület végfala - csatlakozási pont_04

DAOP-4.1.3/A-11-2012-0019

Fogyatékosok nappali szolgáltatásának kialakítása és támogató szolgálat elhelyezése a Békéscsabai Evangélikus Szeretetszolgálatnál

Nemzeti Fejlesztési Ügynökség
www.ujsechenyiterv.gov.hu
06 40 638 638



A projekt az Európai Unió támogatásával, az Európai Regionális Fejlesztési Alap társfinanszírozásával valósul meg.



15. ábra Csatlakozó nyaktag helye a sarki ablak helyén_01



16. ábra Csatlakozó nyaktag helye a sarki ablak helyén_02

DAOP-4.1.3/A-11-2012-0019

Fogyatékosok nappali szolgáltatásának kialakítása és támogató szolgálat elhelyezése a Békéscsabai Evangélikus Szeretetszolgálatnál

Nemzeti Fejlesztési Ügynökség
www.ujsechenyiterv.gov.hu
06 40 638 638



A projekt az Európai Unió támogatásával, az Európai Regionális Fejlesztési Alap társfinanszírozásával valósul meg.



17. ábra A bővítmény helye_01



18. ábra A bővítmény helye_02

DAOP-4.1.3/A-11-2012-0019

Fogyatékosok nappali szolgáltatásának kialakítása és támogató szolgálat elhelyezése a Békéscsabai Evangélikus Szeretetszolgálatnál

Nemzeti Fejlesztési Ügynökség
www.ujsechenyiterv.gov.hu
06 40 638 638



A projekt az Európai Unió támogatásával, az Európai Regionális Fejlesztési Alap társfinanszírozásával valósul meg.



19. ábra A parkoló helye_01



20. ábra A parkoló helye_02

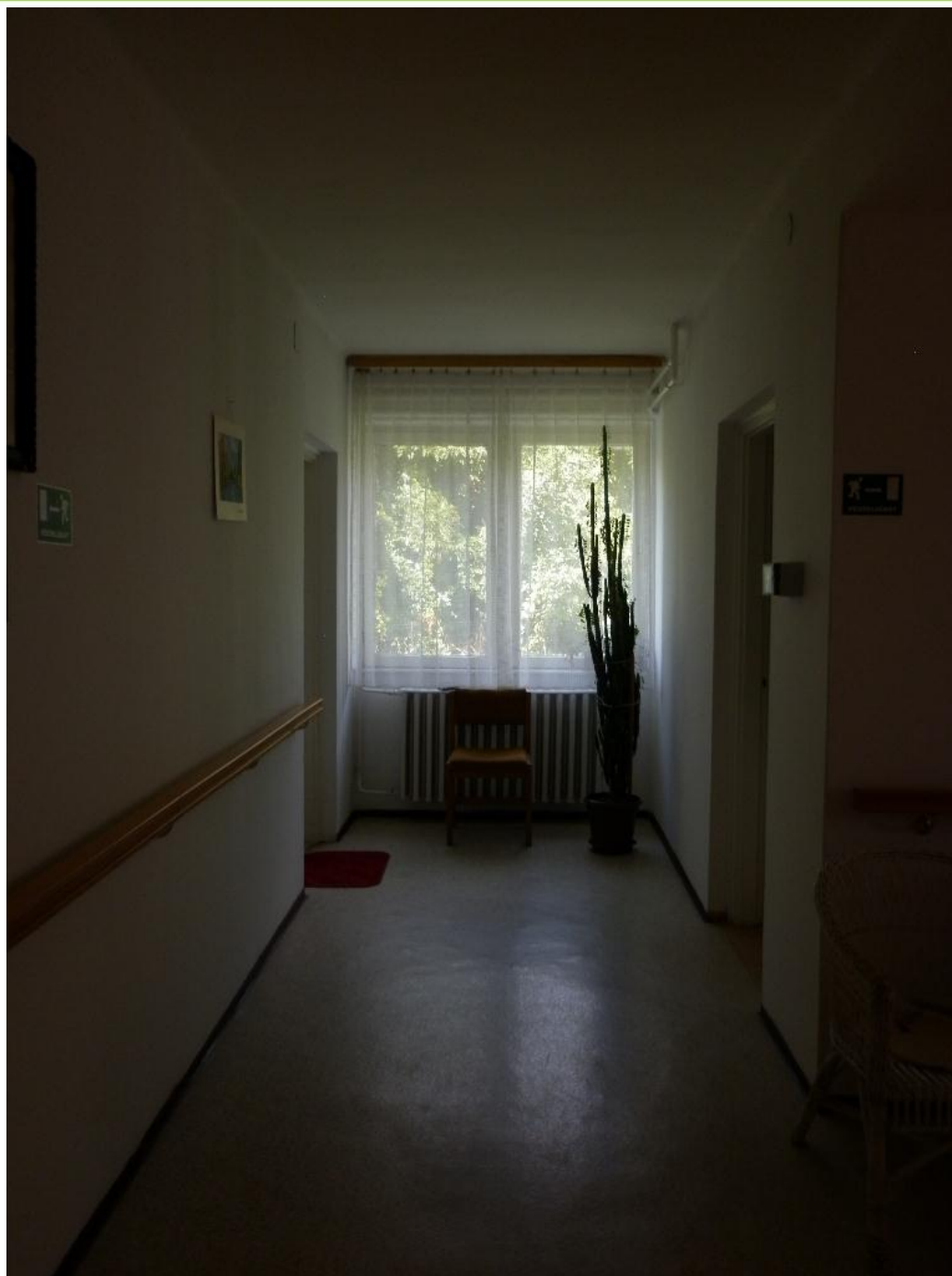
DAOP-4.1.3/A-11-2012-0019

Fogyatékosok nappali szolgáltatásának kialakítása és támogató szolgálat elhelyezése a Békéscsabai Evangélikus Szeretetszolgálatnál

Nemzeti Fejlesztési Ügynökség
www.ujsechenyiterv.gov.hu
06 40 638 638



A projekt az Európai Unió támogatásával, az Európai Regionális Fejlesztési Alap társfinanszírozásával valósul meg.



21. ábra Meglévő, bővítendő épületszárny folyosó

DAOP-4.1.3/A-11-2012-0019

Fogyatékosok nappali szolgáltatásának kialakítása és támogató szolgálat elhelyezése a Békéscsabai Evangélikus Szeretetszolgálatnál

Nemzeti Fejlesztési Ügynökség
www.ujszechenyiterv.gov.hu
06 40 638 638



A projekt az Európai Unió támogatásával, az Európai Regionális Fejlesztési Alap társfinanszírozásával valósul meg.



22. ábra "C" tábla elhelyezés a főépület bejáratánál

DAOP-4.1.3/A-11-2012-0019

Fogyatékosok nappali szolgáltatásának kialakítása és támogató szolgálat elhelyezése a Békéscsabai Evangélikus Szeretetszolgálatnál

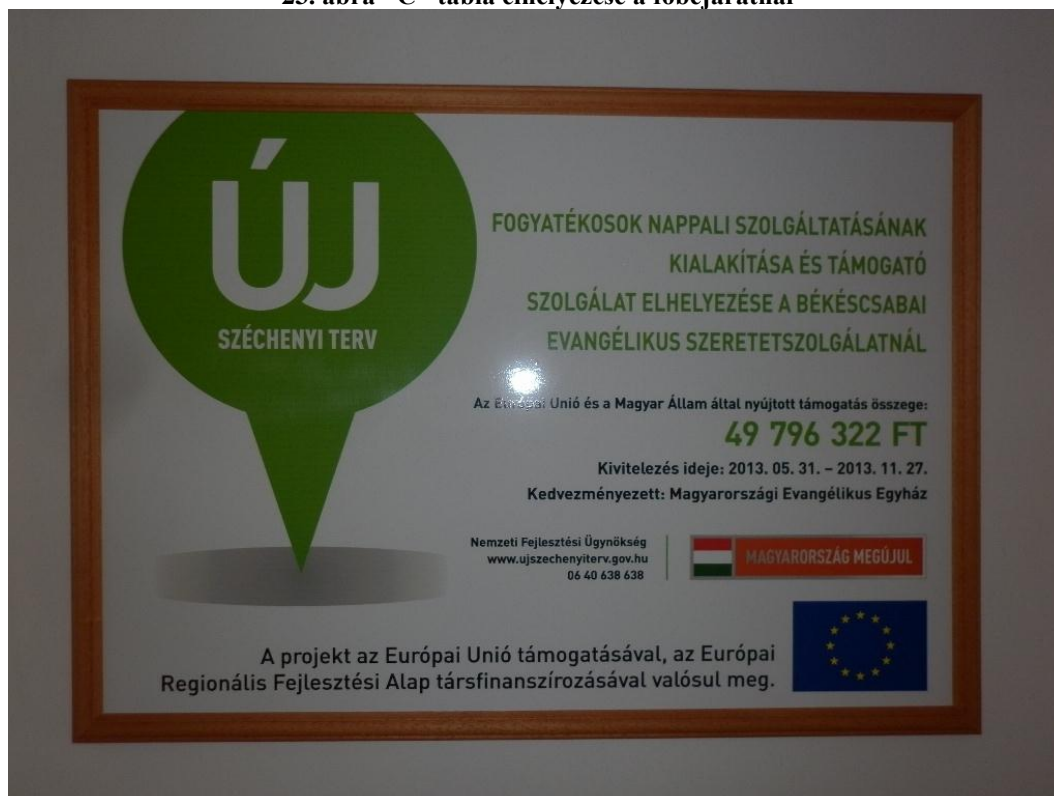
Nemzeti Fejlesztési Ügynökség
www.ujsechenyiterv.gov.hu
06 40 638 638



A projekt az Európai Unió támogatásával, az Európai Regionális Fejlesztési Alap társfinanszírozásával valósul meg.



23. ábra "C" tábla elhelyezése a főbejáratnál



24. ábra "C" tábla: DAOP-4.1.3/A-11-2012-0019

DAOP-4.1.3/A-11-2012-0019

Fogyatékosok nappali szolgáltatásának kialakítása és támogató szolgálat elhelyezése a Békéscsabai Evangélikus Szeretetszolgálatnál

Nemzeti Fejlesztési Ügynökség
www.ujszechenyiterv.gov.hu
06 40 638 638



A projekt az Európai Unió támogatásával, az Európai Regionális Fejlesztési Alap társfinanszírozásával valósul meg.

2. KIVITELEZÉS – 2013. JÚLIUS 17-I ÁLLAPOT



25. ábra Parkoló előzetes kialakítása: felvonulási terület



26. ábra Felvonulási építmény

DAOP-4.1.3/A-11-2012-0019

Fogyatékosok nappali szolgáltatásának kialakítása és támogató szolgálat elhelyezése a Békéscsabai Evangélikus Szeretetszolgálatnál

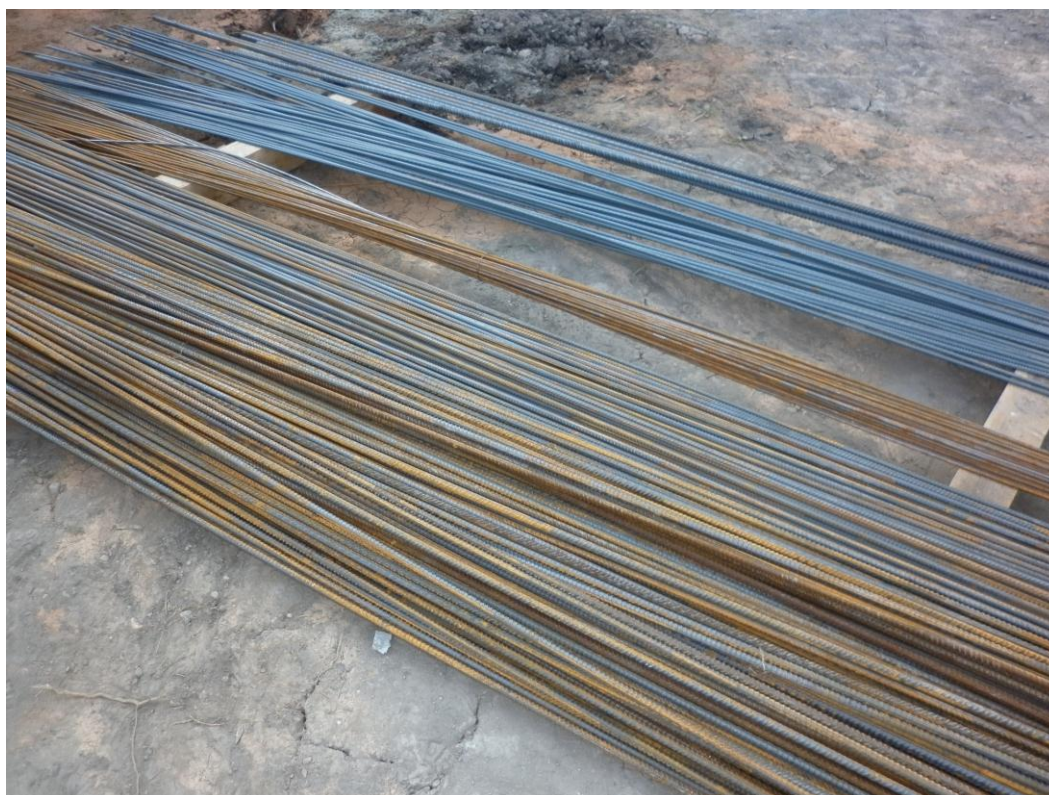
Nemzeti Fejlesztési Ügynökség
www.ujsechenyiterv.gov.hu
06 40 638 638



A projekt az Európai Unió támogatásával, az Európai Regionális Fejlesztési Alap társfinanszírozásával valósul meg.



27. ábra Falazat készítése



28. ábra Vasbetonhoz használt vaslatok

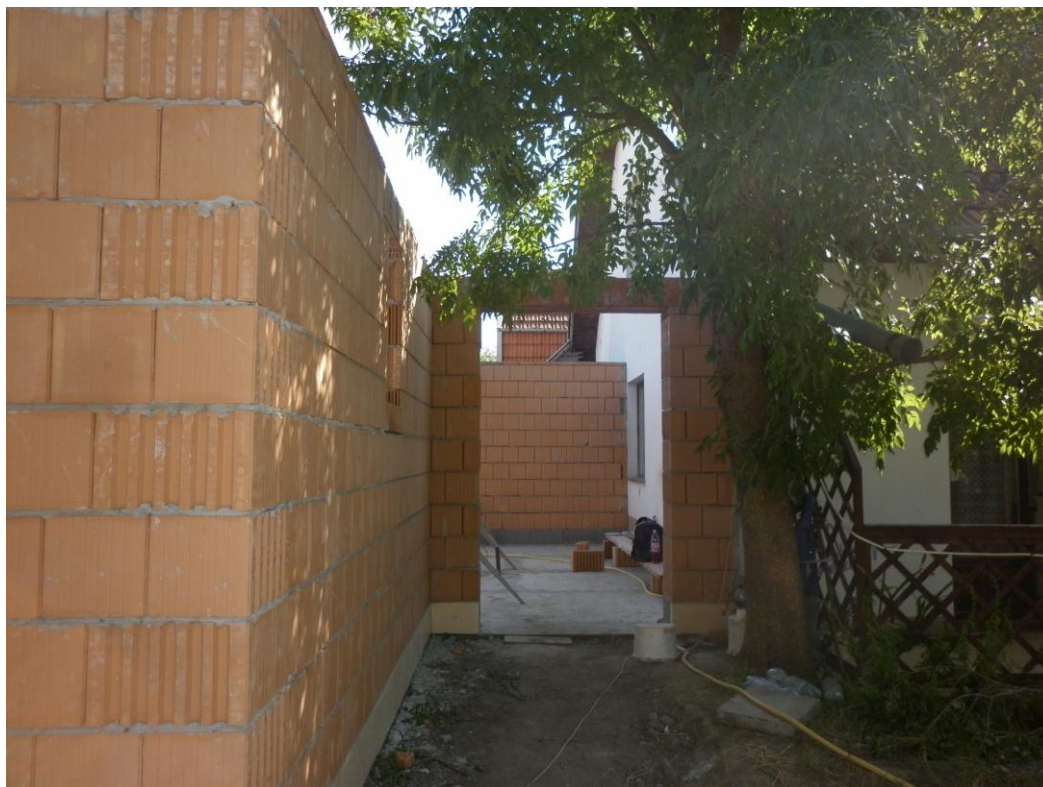
DAOP-4.1.3/A-11-2012-0019

Fogyatékosok nappali szolgáltatásának kialakítása és támogató szolgálat elhelyezése a Békéscsabai Evangélikus Szeretetszolgálatnál

Nemzeti Fejlesztési Ügynökség
www.ujszechenyiterv.gov.hu
06 40 638 638



A projekt az Európai Unió támogatásával, az Európai Regionális Fejlesztési Alap társfinanszírozásával valósul meg.



29. ábra Jövőbeli akadálymentes bejárat



30. ábra Tartószerkezet összeállítása a földem előkészítéséhez

DAOP-4.1.3/A-11-2012-0019

Fogyatékosok nappali szolgáltatásának kialakítása és támogató szolgálat elhelyezése a Békéscsabai Evangélikus Szeretetszolgálatnál

Nemzeti Fejlesztési Ügynökség
www.ujsechenyiterv.gov.hu
06 40 638 638



A projekt az Európai Unió támogatásával, az Európai Regionális Fejlesztési Alap társfinanszírozásával valósul meg.



31. ábra Tartófalak és nyílások kialakítása



32. ábra A földémszerkezet előkészítése

DAOP-4.1.3/A-11-2012-0019

Fogyatékosok nappali szolgáltatásának kialakítása és támogató szolgálat elhelyezése a Békéscsabai Evangélikus Szeretetszolgálatnál

Nemzeti Fejlesztési Ügynökség
www.ujsechenyiterv.gov.hu
06 40 638 638



A projekt az Európai Unió támogatásával, az Európai Regionális Fejlesztési Alap társfinanszírozásával valósul meg.

3. KIVITELEZÉS – 2013. AUGUSZTUS 16-I ÁLLAPOT



33. ábra Tetőhéjzat készítése



34. ábra Tetőhéjzat szigetelése

DAOP-4.1.3/A-11-2012-0019

Fogyatékosok nappali szolgáltatásának kialakítása és támogató szolgálat elhelyezése a Békéscsabai Evangélikus Szeretetszolgálatnál

Nemzeti Fejlesztési Ügynökség
www.ujszechenyiterv.gov.hu
06 40 638 638



A projekt az Európai Unió támogatásával, az Európai Regionális Fejlesztési Alap társfinanszírozásával valósul meg.



35. ábra Állványozás a jövőbeli AKM bejáratnál

DAOP-4.1.3/A-11-2012-0019

Fogyatékosok nappali szolgáltatásának kialakítása és támogató szolgálat elhelyezése a Békéscsabai Evangélikus Szeretetszolgálatnál

Nemzeti Fejlesztési Ügynökség
www.ujsechenyiterv.gov.hu
06 40 638 638



A projekt az Európai Unió támogatásával, az Európai Regionális Fejlesztési Alap társfinanszírozásával valósul meg.



36. ábra Fő közlekedési út, folyosó

DAOP-4.1.3/A-11-2012-0019

Fogyatékosok nappali szolgáltatásának kialakítása és támogató szolgálat elhelyezése a Békéscsabai Evangélikus Szeretetszolgálatnál

Nemzeti Fejlesztési Ügynökség
www.ujsechenyiterv.gov.hu
06 40 638 638



A projekt az Európai Unió támogatásával, az Európai Regionális Fejlesztési Alap társfinanszírozásával valósul meg.



37. ábra Födémrendszer I.



38. ábra Födémrendszer II.

DAOP-4.1.3/A-11-2012-0019

Fogyatékosok nappali szolgáltatásának kialakítása és támogató szolgálat elhelyezése a Békéscsabai Evangélikus Szeretetszolgálatnál

Nemzeti Fejlesztési Ügynökség
www.ujszechenyiterv.gov.hu
06 40 638 638



A projekt az Európai Unió támogatásával, az Európai Regionális Fejlesztési Alap társfinanszírozásával valósul meg.



39. ábra Héjazat szigetelése és állványozás

DAOP-4.1.3/A-11-2012-0019

Fogyatékosok nappali szolgáltatásának kialakítása és támogató szolgálat elhelyezése a Békéscsabai Evangélikus Szeretetszolgálatnál

4. KIVITELEZÉS – 2013. AUGUSZTUS 27-I ÁLLAPOT



40. ábra Munkaterület



41. ábra Külső felületképzés előkészítése

DAOP-4.1.3/A-11-2012-0019

Fogyatékosok nappali szolgáltatásának kialakítása és támogató szolgálat elhelyezése a Békéscsabai Evangélikus Szeretetszolgálatnál

Nemzeti Fejlesztési Ügynökség
www.ujsechenyiterv.gov.hu
06 40 638 638



A projekt az Európai Unió támogatásával, az Európai Regionális Fejlesztési Alap társfinanszírozásával valósul meg.



42. ábra Tervezett főbejárat



43. ábra Hátsó falazat, az ebédlő ablakaival

DAOP-4.1.3/A-11-2012-0019

Fogyatékosok nappali szolgáltatásának kialakítása és támogató szolgálat elhelyezése a Békéscsabai Evangélikus Szeretetszolgálatnál

Nemzeti Fejlesztési Ügynökség
www.ujsechenyiterv.gov.hu
06 40 638 638



A projekt az Európai Unió támogatásával, az Európai Regionális Fejlesztési Alap társfinanszírozásával valósul meg.



44. ábra Villanyvezetékek falba süllyesztése I.



45. ábra Villanyvezetékek falba süllyesztése II.

DAOP-4.1.3/A-11-2012-0019

Fogyatékosok nappali szolgáltatásának kialakítása és támogató szolgálat elhelyezése a Békéscsabai Evangélikus Szeretetszolgálatnál

Nemzeti Fejlesztési Ügynökség
www.ujsechenyiterv.gov.hu
06 40 638 638



A projekt az Európai Unió támogatásával, az Európai Regionális Fejlesztési Alap társfinanszírozásával valósul meg.



46. ábra A munkaterület és az üzemelő Szeretetszolgálat elválasztása

DAOP-4.1.3/A-11-2012-0019

Fogyatékosok nappali szolgáltatásának kialakítása és támogató szolgálat elhelyezése a Békéscsabai Evangélikus Szeretetszolgálatnál

Nemzeti Fejlesztési Ügynökség
www.ujszechenyiterv.gov.hu
06 40 638 638



A projekt az Európai Unió támogatásával, az Európai Regionális Fejlesztési Alap társfinanszírozásával valósul meg.

5. KIVITELEZÉS – 2013. OKTÓBER 29-I ÁLLAPOT



47. ábra Műszaki bejárás



48. ábra Járdák előkészítése

DAOP-4.1.3/A-11-2012-0019

Fogyatékosok nappali szolgáltatásának kialakítása és támogató szolgálat elhelyezése a Békéscsabai Evangélikus Szeretetszolgálatnál

Nemzeti Fejlesztési Ügynökség
www.ujszechenyiterv.gov.hu
06 40 638 638



A projekt az Európai Unió támogatásával, az Európai Regionális Fejlesztési Alap társfinanszírozásával valósul meg.



49. ábra Közlekedő folyosó, burkolás előtt



50. ábra Térburkolás előtt

DAOP-4.1.3/A-11-2012-0019

Fogyatékosok nappali szolgáltatásának kialakítása és támogató szolgálat elhelyezése a Békéscsabai Evangélikus Szeretetszolgálatnál

Nemzeti Fejlesztési Ügynökség
www.ujsechenyiterv.gov.hu
06 40 638 638



A projekt az Európai Unió támogatásával, az Európai Regionális Fejlesztési Alap társfinanszírozásával valósul meg.



51. ábra az épület frontja, terrasszal



52. ábra Főbejárat és hátsó homlokzat

DAOP-4.1.3/A-11-2012-0019

Fogyatékosok nappali szolgáltatásának kialakítása és támogató szolgálat elhelyezése a Békéscsabai Evangélikus Szeretetszolgálatnál

Nemzeti Fejlesztési Ügynökség
www.ujsechenyiterv.gov.hu
06 40 638 638



A projekt az Európai Unió támogatásával, az Európai Regionális Fejlesztési Alap társfinanszírozásával valósul meg.



53. ábra Vizes blokkok burkolása, előkészítése

DAOP-4.1.3/A-11-2012-0019

Fogyatékosok nappali szolgáltatásának kialakítása és támogató szolgálat elhelyezése a Békéscsabai Evangélikus Szeretetszolgálatnál

Nemzeti Fejlesztési Ügynökség
www.ujsechenyiterv.gov.hu
06 40 638 638



A projekt az Európai Unió támogatásával, az Európai Regionális Fejlesztési Alap társfinanszírozásával valósul meg.

6. MŰSZAKI ÁTADÁS-ÁTVÉTEL – 2013. NOVEMBER 27.



54. ábra Műszaki átadás-átvétel



55. ábra Vizesblokkok szerelvényezve

DAOP-4.1.3/A-11-2012-0019

Fogyatékosok nappali szolgáltatásának kialakítása és támogató szolgálat elhelyezése a Békéscsabai Evangélikus Szeretetszolgálatnál

Nemzeti Fejlesztési Ügynökség
www.ujszechenyiterv.gov.hu
06 40 638 638



A projekt az Európai Unió támogatásával, az Európai Regionális Fejlesztési Alap társfinanszírozásával valósul meg.



56. ábra Folyosó vezetősávval

DAOP-4.1.3/A-11-2012-0019

Fogyatékosok nappali szolgáltatójának kialakítása és támogató szolgálat elhelyezése a Békéscsabai Evangélikus Szeretetszolgálatnál



57. ábra Akadálymentes parkolóhely



58. ábra Épület megközelítése a parkolóból

DAOP-4.1.3/A-11-2012-0019

Fogyatékosok nappali szolgáltatásának kialakítása és támogató szolgálat elhelyezése a Békéscsabai Evangélikus Szeretetszolgálatnál

Nemzeti Fejlesztési Ügynökség
www.ujszechenyiterv.gov.hu
06 40 638 638



A projekt az Európai Unió támogatásával, az Európai Regionális Fejlesztési Alap társfinanszírozásával valósul meg.



59. ábra Közúti csatlakozás



60. ábra Kerékpártároló és főbejárat

DAOP-4.1.3/A-11-2012-0019

Fogyatékosok nappali szolgáltatásának kialakítása és támogató szolgálat elhelyezése a Békéscsabai Evangélikus Szeretetszolgálatnál

Nemzeti Fejlesztési Ügynökség
www.ujsechenyiterv.gov.hu
06 40 638 638



A projekt az Európai Unió támogatásával, az Európai Regionális Fejlesztési Alap társfinanszírozásával valósul meg.



61. ábra Tábla Braille feliratozással kiegészítve



62. ábra Helyiségek feliratozása

DAOP-4.1.3/A-11-2012-0019

Fogyatékosok nappali szolgáltatásának kialakítása és támogató szolgálat elhelyezése a Békéscsabai Evangélikus Szeretetszolgálatnál

Nemzeti Fejlesztési Ügynökség
www.ujsechenyiterv.gov.hu
06 40 638 638



A projekt az Európai Unió támogatásával, az Európai Regionális Fejlesztési Alap társfinanszírozásával valósul meg.



63. ábra Felirat + piktogram



64. ábra Tapintható alaprajz

DAOP-4.1.3/A-11-2012-0019

Fogyatékosok nappali szolgáltatásának kialakítása és támogató szolgálat elhelyezése a Békéscsabai Evangélikus Szeretetszolgálatnál

Nemzeti Fejlesztési Ügynökség
www.ujszechenyiterv.gov.hu
06 40 638 638



A projekt az Európai Unió támogatásával, az Európai Regionális Fejlesztési Alap társfinanszírozásával valósul meg.



65. ábra Kontrasztos színválasztás és vezetősávok

DAOP-4.1.3/A-11-2012-0019

Fogyatékosok nappali szolgáltatásának kialakítása és támogató szolgálat elhelyezése a Békéscsabai Evangélikus Szeretetszolgálatnál

Nemzeti Fejlesztési Ügynökség
www.ujszechenyiterv.gov.hu
06 40 638 638



A projekt az Európai Unió támogatásával, az Európai Regionális Fejlesztési Alap társfinanszírozásával valósul meg.



66. ábra Villamossági kapcsolószekrény

DAOP-4.1.3/A-11-2012-0019

Fogyatékosok nappali szolgáltatásának kialakítása és támogató szolgálat elhelyezése a Békéscsabai Evangélikus Szeretetszolgálatnál

Nemzeti Fejlesztési Ügynökség
www.ujsechenyiterv.gov.hu
06 40 638 638



A projekt az Európai Unió támogatásával, az Európai Regionális Fejlesztési Alap társfinanszírozásával valósul meg.



67. ábra Akadálymentes bejárat



68. ábra Vezetősáv a járdán

DAOP-4.1.3/A-11-2012-0019

Fogyatékosok nappali szolgáltatásának kialakítása és támogató szolgálat elhelyezése a Békéscsabai Evangélikus Szeretetszolgálatnál

Nemzeti Fejlesztési Ügynökség
www.ujsechenyiterv.gov.hu
06 40 638 638



A projekt az Európai Unió támogatásával, az Európai Regionális Fejlesztési Alap társfinanszírozásával valósul meg.



69. ábra "D" tábla a főbejáratnál



70. ábra "D" tábla

DAOP-4.1.3/A-11-2012-0019

Fogyatékosok nappali szolgáltatásának kialakítása és támogató szolgálat elhelyezése a Békéscsabai Evangélikus Szeretetszolgálatnál

Nemzeti Fejlesztési Ügynökség
www.ujszechenyiterv.gov.hu
06 40 638 638



A projekt az Európai Unió támogatásával, az Európai Regionális Fejlesztési Alap társfinanszírozásával valósul meg.